

PINBAR

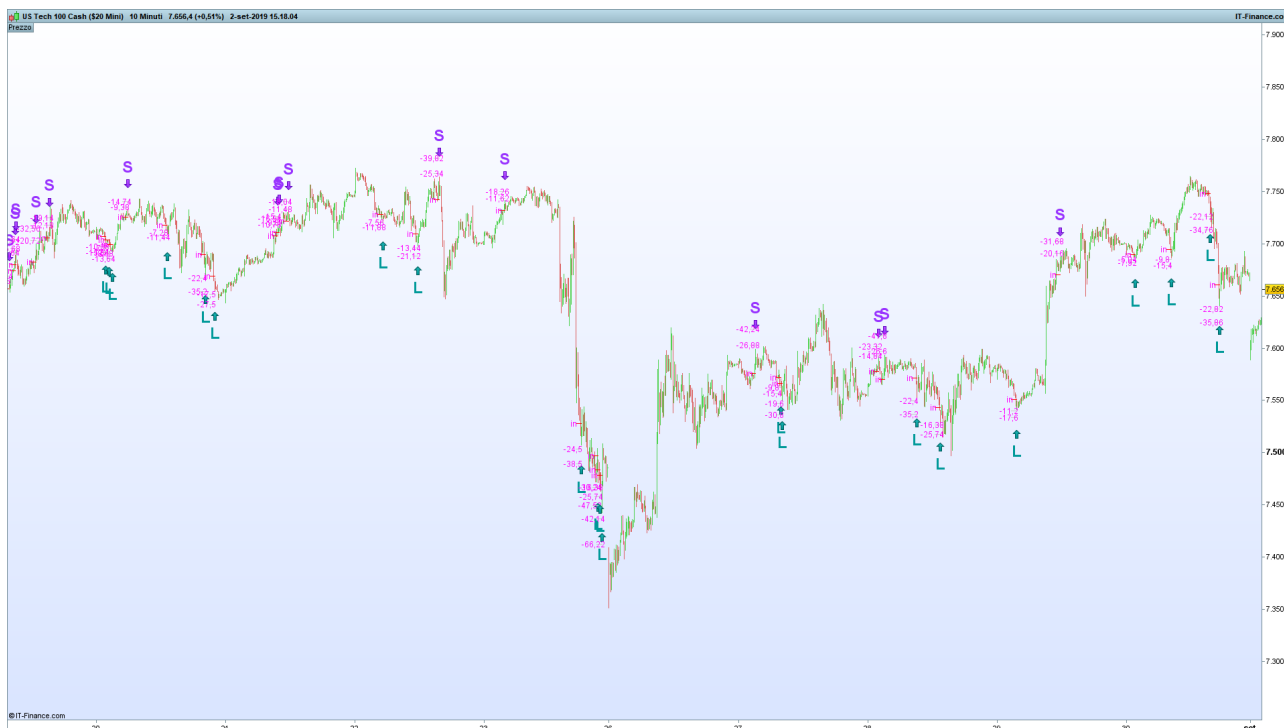
Indicatore pattern pinbar (hammer, shooting, dragon e gravestone doji) per ProRealTime

Questo indicatore è formato da 2 distinti indicatori: il primo visualizza sul grafico i pattern e restituisce possibili livelli di entrata, stop e livelli di possibili profit ed è completamente parametrizzato; il secondo è inserito sotto al grafico e viene usato per creare degli allarmi ogni volta che si forma una pinbar ed è parametrizzato in modo differente.

L'indicatore può essere applicato a qualsiasi strumento e qualsiasi time frame. E' necessario parametrizzarlo secondo le proprie esigenze e secondo quelli che vengono discrezionalmente ritenuti parametri soddisfacenti.

Vediamoli in dettaglio.

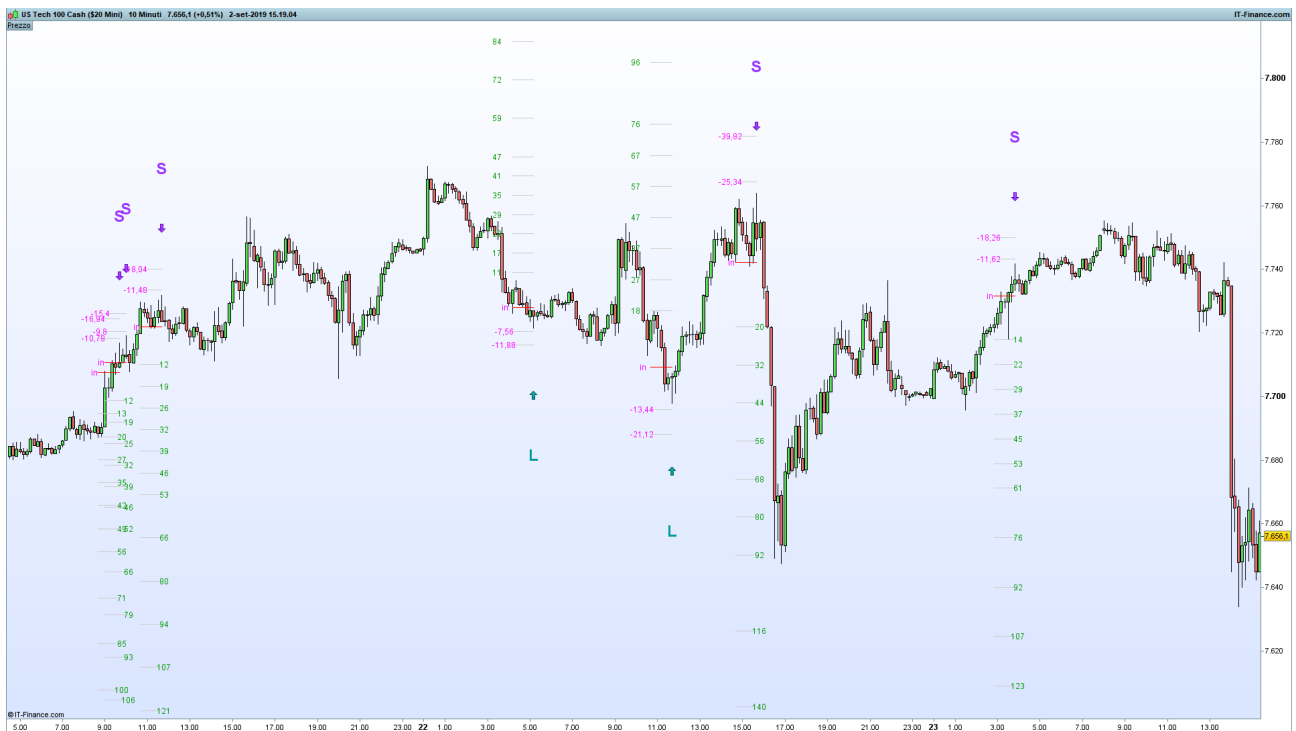
Indicatore Pinbar sul grafico



L'indicatore Pinbar sul grafico (Nasdaq 100, 10 min.)

Il primo di questi indicatori viene installato direttamente sul grafico e restituisce, oltre all'indicazione Long o Short, anche dei livelli di possibile entrata e stop calcolati sul range della candela e sulla volatilità attuale riportata dall'ATR.

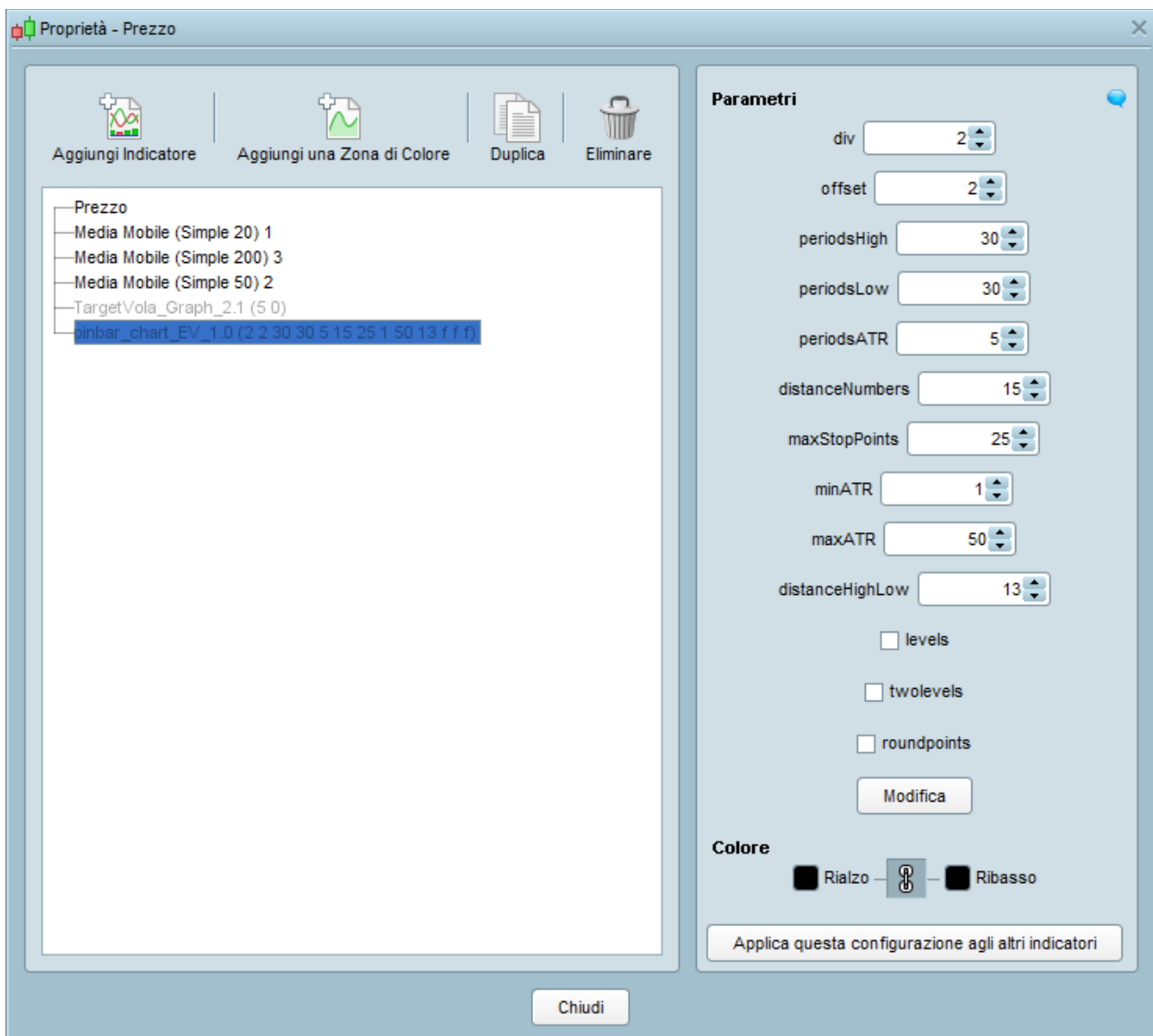
Attivando poi il parametro di visualizzazione dei livelli, l'indicatore propone vari livelli di possibile profit calcolati sull'ATR e restituiti come valori in punti (vedi figura seguente).



L'indicatore Pinbar e i livelli di possibile profit in punti (Nasdaq 100, 10 min.)

L'utente in base alle proprie informazioni date anche eventualmente da altri indicatori, potrà individuare dei livelli di profit consono alla sua operatività o vicini a supporti e resistenze.

Vediamo i parametri che l'indicatore permette di settare.



DIV = quanto deve essere la divisione della candela, ovvero in quale parte della candela devono esserci prezzo di apertura e prezzo di chiusura. Di default il parametro è 2, quindi significa che il range della candela viene diviso per 2 e di conseguenza i prezzi di apertura e di chiusura della candela dovranno essere tutti e due nel 50% inferiore o superiore della candela a seconda che sia un segnale long o short. *Esempio: l'utente potrebbe voler visualizzare solo quelle candele che hanno prezzo di apertura e chiusura nel 25% del range della candela e in questo caso il parametro DIV sarà 4.*

OFFSET: parametro offset, serve a regolare la distanza di visualizzazione tra la candela e il segnale S o L e la rispettiva freccia, in modo che la visualizzazione sia il più chiara possibile. Potrebbe essere necessario regolarla ad ogni cambio di time frame.

PERIODSHIGH / PERIODSLOW: (periodo high/massimo e periodo low/minimo). Definisce il massimo o il minimo di un certo numero di periodi (candele). Se per es. vogliamo che l'indicatore tenga conto di una pinbar che sia anche un massimo o un minimo degli ultimi 30 periodi, questo parametro sarà 30. Può essere scelto e utilizzato sempre con lo stesso periodo oppure modificato in funzione al time frame (per es. 10 periodi su tf giornaliero) o

al trend (per es. in un trend al ribasso potremmo settare il PERIODSLOW a 90 in modo da avere meno segnali controtrend e viceversa, oppure accorciare per es. in un trend al ribasso, il segnale PERIODOS).

PERIODSATR: periodi dell'ATR da tenere in considerazione per il calcolo dei livelli e delle pinbar.

DISTANCENUMERS: questo parametro serve per definire la distanza tra la linea grigia che definisce il livello target e il numero che la identifica a fianco. Il numero restituisce il valore in punti o pips di un determinato livello. Va modificata se si cambia tf e viene settata secondo la comodità visiva dell'utente.

MAXSTOPPOINTS: questo parametro definisce quali pinbar visualizzare in funzione ad un determinato livello di stop, soggettivo a seconda del proprio money management. Per es. se nelle regole del mio TS non posso permettermi di avere stop troppo alti, per ipotesi stabilisco che il massimo stop per la mia operatività sia di 50 punti, settando questo parametro a 51, tutte le volte che si verificherà una pinbar che mi restituisce un livello di stop troppo elevato per me (in questo caso oltre i 50 punti), l'indicatore non visualizzerà il segnale e lo annullerà automaticamente. Il parametro è decimale in modo da poter essere utilizzato anche sul forex o strumenti con quotazioni basse.

MINATR / MAXATR: questo parametro definisce una soglia minima e una massima di ATR entro le quali l'indicatore restituisce i livelli di prezzo. Se per es. vogliamo che il range della candela pinbar sia di almeno 1 atr e di massimo 5 volte l'atr questi parametri saranno rispettivamente settati a 1 e 5. Al di fuori di questa forbice di valori dell'ATR la pinbar non sarà tenuta in considerazione e quindi non visualizzata come segnale.

DISTANCEHIGHLOW: questo parametro definisce la minima distanza in punti che un segnale LONG deve avere da un segnale SHORT e viceversa. Serve per evitare di avere troppi segnali in un range di prezzo ristretto. Se per esempio si lavora su un indice come il Nasdaq e si setta questo parametro a 60, l'indicatore visualizzerà solo quei segnali che hanno almeno 60 punti di differenza tra massimo e minimo.

LEVELS: la casella di questo parametro non è spuntata per default. Questo vuol dire che sul grafico appariranno SOLO i segnali S e L con le rispettive frecce e i livelli di IN e STOP, per non creare confusione sul grafico. Se l'utente decide di effettuare una operazione, spuntando la casella LEVELS visualizzerà sul grafico i livelli di possibile presa di profitto basati sulla volatilità. Uno di questi livelli potrebbe per es. corrispondere ad un supporto o ad una resistenza e quindi diventare un target o uno stop di riferimento.

TWOLEVELS: questo parametro se non è spuntato restituisce un solo livello di in e di stop, mentre spuntato ne restituisce 2 differenti, sempre basati sulla volatilità.

ROUNDPOINTS: questo parametro arrotonda per eccesso o per difetto la cifra corrispondente ai punti di livello di volatilità. Può essere utile per es. su un indice per non avere troppe cifre decimali, mentre sul forex potrebbe essere fuorviante.

Indicatore Pinbar allarme

Il secondo indicatore va installato sotto il grafico e serve per ottenere allarmi al verificarsi

di una pinbar. Installato l'indicatore si inserisce un allarme a livello 0,5 e si opziona l'allarme alla chiusura della candela.



Per questo indicatore si settano i PERIODIH, i PERIODIL e i periodi dell'ATR. L'indicatore rende gli allarmi ad ogni pinbar che si verifica su un massimo o minimo di periodo scelto e con apertura e chiusura della candela comprese nel 50% del range della candela stessa. Questo secondo indicatore quindi darà un allarme ad ogni pinbar di periodo che però potrebbe non corrispondere ad un segnale sul grafico del primo indicatore Pinbar. L'utente avrà tutta la discrezionalità possibile per decidere quale segnare verificare o seguire.

I due indicatori che formano il PINBAR possono essere richiesti per un periodo di prova di 15 gg.

Prezzi

- licenza prova 2 mesi €60
- licenza 6 mesi €180
- licenza 1 anno €300
- licenza illimitata €520

Con gli indicatori verrà fornito anche uno screener.

Gli indicatori forniti sono protetti secondo le modalità previste dalla piattaforma di trading ProRealTime, e possono essere installati 1 sola volta! In caso di un errore, sia durante l'installazione, che successivamente, indipendentemente che l'errore sia stato causato dall'acquirente/utente/cliente oppure dalla piattaforma anzidetta o dal broker, l'indicatore NON POTRA' ESSERE NUOVAMENTE INSTALLATO/AGGIUNTO, rendendone impossibile il loro utilizzo. In tal caso, per il normale funzionamento, l'indicatore dovrà essere nuovamente acquistato.

LE ISTRUZIONI PER L'INSTALLAZIONE SARANNO INVIATE IN UN FILE PDF AL MOMENTO DELL'ACQUISTO INSIEME AL CODICE DELL'INDICATORE.

**SE RICHIESTO, PER UNA MAGGIORE SICUREZZA DELL'UTENTE,
L'INSTALLAZIONE PUO' ESSERE EFFETTUATA IN REAL TIME VIA SKYPE CON
CONDIVISIONE DELLO SCHERMO E L'ASSISTENZA DI UNA PERSONA PREPOSTA,
OPPURE TELEFONICAMENTE.**

Con l'acquisto di una qualsiasi licenza dell'indicatore, l'utente sottoscrive automaticamente la clausola di responsabilità per la quale i risultati delle operazioni da lui svolte usando l'indicatore sono sotto la sua piena e totale responsabilità. L'esito delle operazioni non può essere in nessun modo imputato al fornitore dell'indicatore.

Per provare l'indicatore per 15gg o acquistarlo scrivere a trading@enzovezzosi.it

ProRealTime non consente la possibilità di disinstallare gli indicatori per poterli reinstallare anche successivamente, sullo stesso conto o su altri conti, per cui è richiesta la massima attenzione nell'importazione ed installazione dei file, in particolare modo occorre fare attenzione a non sbagliare il conto sul quale installarlo, DEMO o REALE, oppure su quello di un amico o familiare piuttosto che sul proprio, in quanto l'operazione è IRREVERSIBILE e comporta il riacquisto, senza che questo costituisca una responsabilità o corresponsabilità del venditore del software.