

**TECNICA
MOM-TREND
PER TRADING INTRADAY
E OVERNIGHT**

**La tecnica si basa su segnali concordanti
dati da:**

- **Indicatore MOMENTUM**
- **Trendline sull'indicatore**
- **Supporti e resistenze sul grafico**
 - **Volumi**
- **Media mobile a 20 periodi**

**Il primo riferimento deve essere sempre il grafico.
Quando siamo su un supporto o resistenza tracciamo una
trendline sul MOM e verifichiamo se ci sono le condizioni
per entrare a mercato.**

**Il segnale operativo viene dato dalla rottura della trendline
al rialzo o al ribasso tracciata sull'indicatore.**

**La media mobile dà un'ulteriore conferma sulla futura
evoluzione del trend e possibili indicazioni
per l'uscita dal trade. L'uscita o inversione della posizione
può essere data anche da una divergenza sul MOM.**

**Tenere d'occhio i volumi che sono un altro
importante indicatore.**

**E' anche importante valutare la candela
che si è formata (hammer, hanging man, doji ecc.)**

INTRADAY

Il grafico è a 10 minuti, 20 giorni. Devono essere visibili i volumi, l'indicatore MOM settato a 14 periodi e la media mobile semplice a 20 periodi.

Si tracciano linee di supporti e resistenze su massimi/minimi e zone di congestione dove si è sviluppato un breakout. Si tracciano anche eventuali canali visibili.

Si tracciano le trendline sul MOM collegando massimi in un downtrend e minimi in un uptrend.

Alla rottura della trendline del MOM, se:

- *il grafico è su una resistenza /supporto***
- *i volumi si stanno incrementando***
- *il prezzo è sotto/sopra la media mobile***
- *la candela o pattern che si è formato è valutata come segnale up/down***

si entra in posizione, con stop sotto l'ultimo minimo/sopra ultimo massimo.

Per l'uscita si può utilizzare la media mobile a 20 periodi o il segnale contrario dato dalla trendline sul MOM.

Se in un uptrend/downtrend il MOM dà un secondo segnale nella direzione del trend si può pensare di incrementare la posizione.

L'operatività è intraday, ma può essere portata overnight per 2/3 giorni se ci sono le condizioni (valutazione soggettiva, meglio ancora se con analisi candlestick).

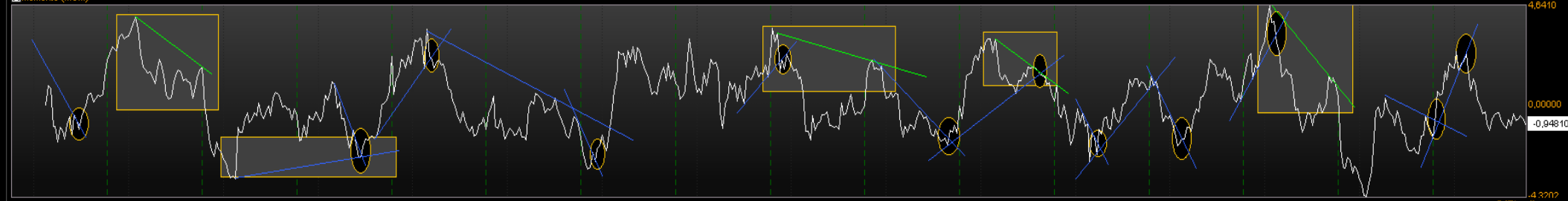
Può anche essere utilizzata:

- per il trading a breve su un grafico orario con MOM a 10 periodi e mm a 10 periodi;**
- per trading di medio su grafico daily con MOM a 20 periodi e mm a 10 periodi**
- per trading di lungo su grafico settimanale con MOM a 10 periodi e mm a 10 periodi**

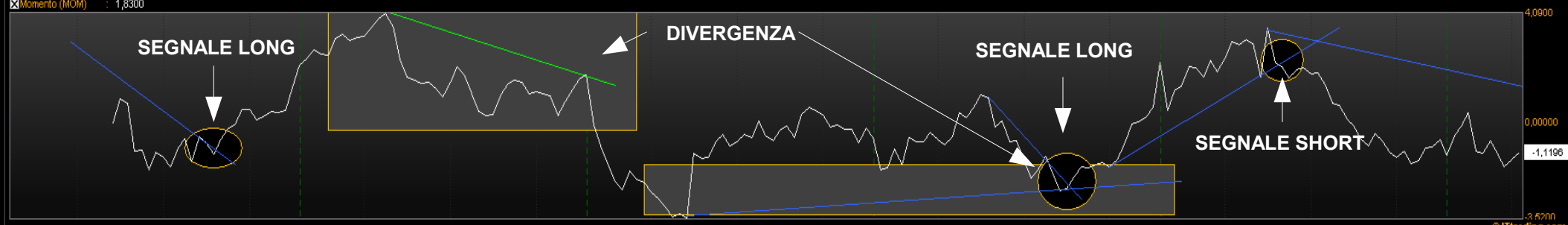
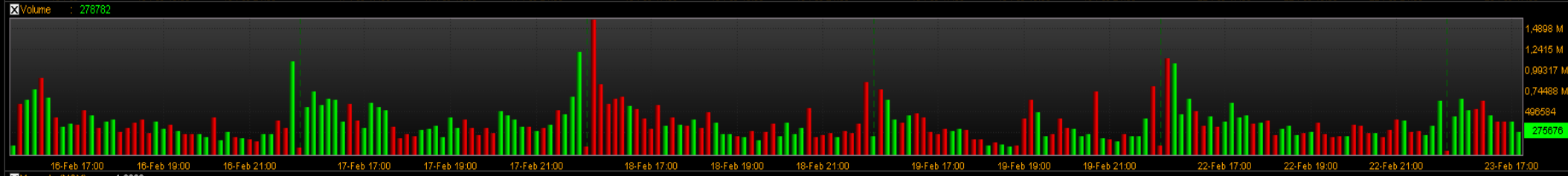
NETFLIX

10 minuti 20 Giorni Indicators daily

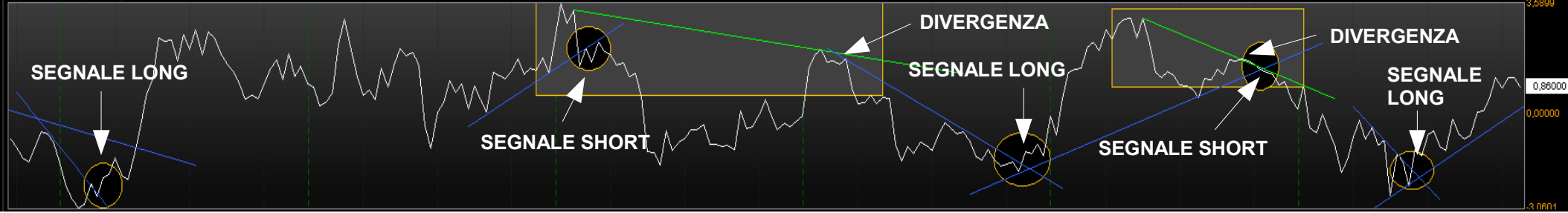
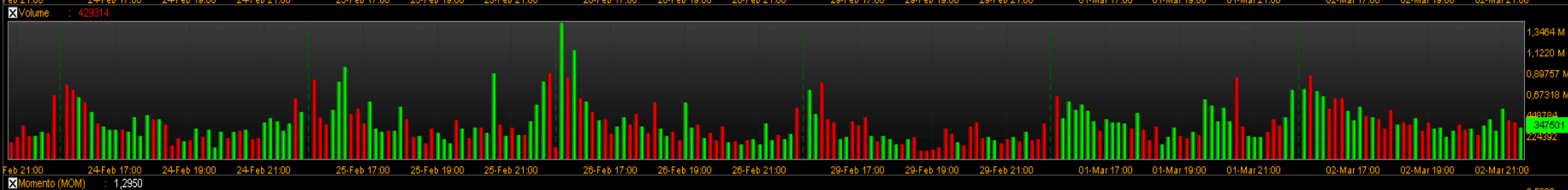
D 16/02/2016 T 15:30:00 O 89,00 H 89,18 L 88,80 C 89,16 V 115925
Medie Mobili Semplici (SMA)



D 22/02/2016 T 19:00:00 C 92,66 H 92,98 L 92,57 C 92,91 V 276782
Medie Mobili Semplici (SMA) 20 91,682



24/02/2016 T 17:50:00 O 88,57 H 89,28 L 88,50 C 89,19 V 471234
 Medie Mobili Semplici (SMA) 20 : 88,190



***Ricordatevi possibilmente di non operare
nei primi 20/30 minuti!
C'è molta volatilità e rischio di falsi segnali!***

METTETE SEMPRE GLI STOP!

<http://trading.enzovezzosi.it>