

PATTERN-CANDLESTICK

Indicatore pattern a una candela (engulfing, one black crow, dark cloud cover, piercing line, one white soldier, hammer, shooting star) per ProRealTime

Questo indicatore è formato da 2 distinti indicatori: il primo visualizza sul grafico i pattern ed è parametrizzato; il secondo è inserito sotto al grafico e viene usato per creare degli allarmi ogni volta che si forma un pattern ed è parametrizzato.

L'indicatore può essere applicato a qualsiasi strumento e qualsiasi time frame. E' necessario parametrizzarlo secondo le proprie esigenze e secondo quelli che vengono discrezionalmente ritenuti parametri soddisfacenti.

Si può anche settare parametri differenti tra l'indicatore sul grafico e quello per gli allarmi per avere in questo modo 2 visioni differenti.

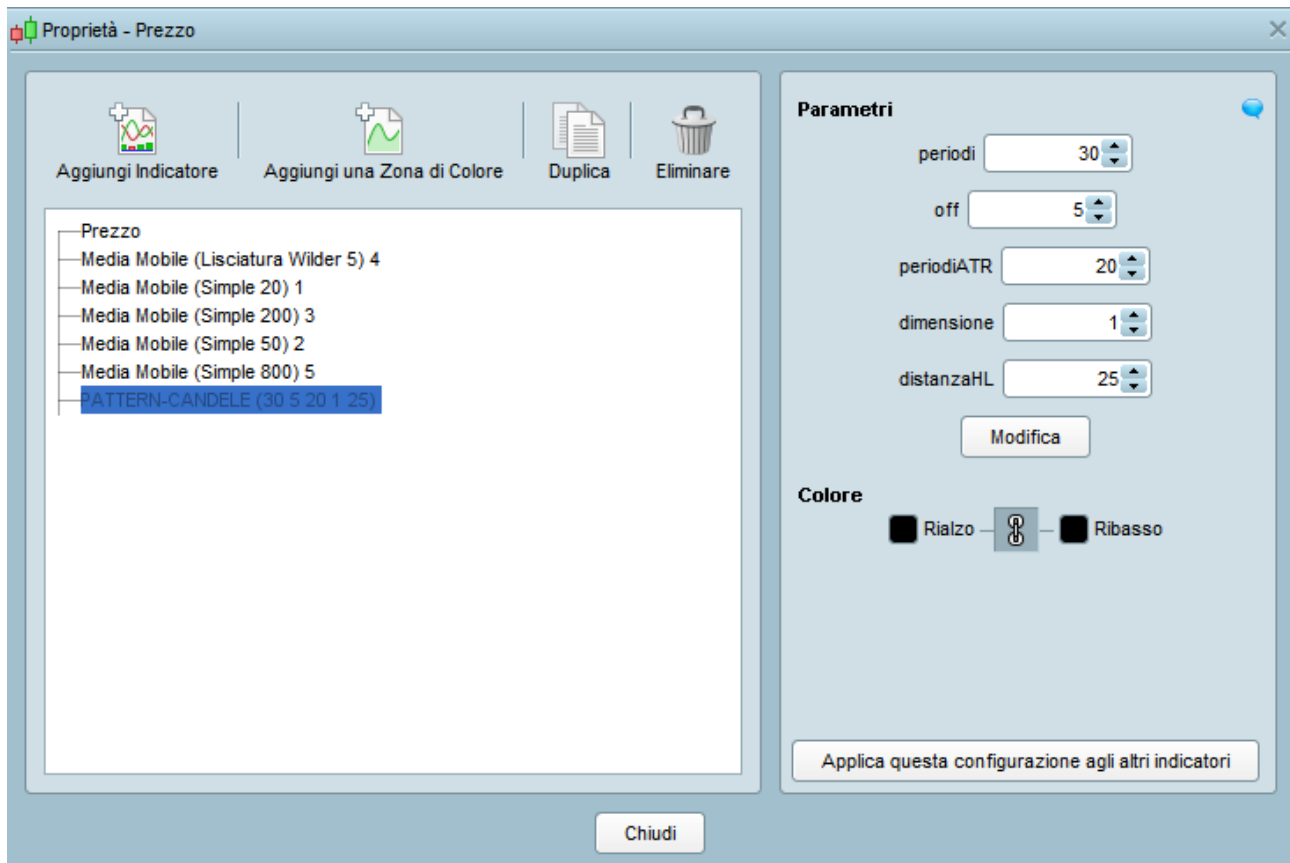
Vediamolo in dettaglio.

Indicatore Pattern Candlestick



Il primo di questi indicatori viene installato direttamente sul grafico e restituisce un segnale quando si forma uno dei pattern long o short su un minimo o massimo di X periodi. Inoltre, per evitare segnali dubbi che si creano con una volatilità troppo bassa, l'indicatore di default è settato sulla condizione che la candela del pattern sia maggiore dell'ATR.

Vediamo i parametri che l'indicatore permette di settare.



PERIODI: definisce il massimo o il minimo di un certo numero di periodi (candele). Se per es. vogliamo che l'indicatore tenga conto di un pattern che sia anche un massimo o un minimo degli ultimi 30 periodi, questo parametro sarà 30. Può essere scelto e utilizzato sempre con lo stesso periodo oppure modificato in funzione al time frame (per es. 10 periodi su tf giornaliero).

OFF: parametro offset, serve a regolare la distanza tra la candela e il segnale e la rispettiva freccia, in modo che la visualizzazione sia il più chiara possibile. Potrebbe essere necessario regolarla ad ogni cambio di time frame.

PERIODIATR: periodi dell'ATR da tenere in considerazione per il calcolo dei pattern.

DIMENSIONE: questo parametro serve per definire la dimensione del range della candela di segnale. Di default è settato su 1, ovvero la dimensione della candela dovrà essere maggiore dell'ATR. Se volessimo per es. visualizzare i pattern che si verificano solo con alta volatilità, settando questo parametro su 2 diciamo all'indicatore di restituirci solo segnali e pattern che si verificano quando il range della candela è maggiore di 2 volte l'ATR. Ugualmente, se lavorassimo per es. su un grafico a 15 min. e volessimo invece avere il maggior numero di segnali potremmo settare questo parametro a 0.5 o 0.3 ed ottenere così segnali quando il pattern si verifica su un range maggiore di metà o di un terzo dell'ATR.

DISTANZAHL: questo parametro definisce la minima distanza in punti che un segnale LONG deve avere da un segnale SHORT e viceversa. Serve per evitare di avere troppi segnali in un range di prezzo ristretto. Se per esempio viene settato a 60, l'indicatore

visualizzerà solo quei segnali che hanno almeno 60 punti di differenza l'uno dall'altro. In pratica stiamo dicendo all'indicatore di restituire solo quei segnali che hanno almeno 60 punti tra un massimo e un minimo di periodo.

Indicatore Pattern Candlestick allarme

Il secondo indicatore va installato sotto il grafico e serve per ottenere un allarme al verificarsi di un pattern. Installato l'indicatore si inserisce un allarme a livello 0,5 e si opziona l'allarme alla chiusura della candela. Nell'indicatore degli allarmi sono incluse anche le pinbar semplici, di qualunque tipo esse siano.



Per questo indicatore si settano i PERIODIH (periodi high, al rialzo), i PERIODIL (periodi low, al ribasso), i periodi dell'ATR e la DIMENSIONE. L'indicatore rende gli allarmi ad ogni pattern che si verifica su un massimo o minimo di periodo scelto. Questo secondo indicatore quindi darà un allarme ad ogni pattern di periodo che però potrebbe non corrispondere ad un segnale sul grafico del primo indicatore Pattern Candlestick. L'utente avrà tutta la discrezionalità possibile per decidere quale segnare verificare e come settare i due indicatori.

I due indicatori che formano il PATTERN CANDLESTICK possono essere richiesti per un periodo di prova di 15 gg.

Prezzi

- licenza prova 2 mesi €40
- licenza 6 mesi €120
- licenza 1 anno €200
- licenza illimitata €400

Con gli indicatori verrà fornito anche uno screener.

Gli indicatori forniti sono protetti secondo le modalità previste dalla piattaforma di trading ProRealTime, e possono essere installati 1 sola volta! In caso di un errore, sia durante l'installazione, che successivamente, indipendentemente che l'errore sia stato causato dall'acquirente/utente/cliente oppure dalla piattaforma anzidetta o dal broker, l'indicatore NON POTRA' ESSERE NUOVAMENTE INSTALLATO/AGGIUNTO, rendendone impossibile il loro utilizzo. In tal caso, per il normale funzionamento, l'indicatore dovrà essere nuovamente acquistato.

LE ISTRUZIONI PER L'INSTALLAZIONE SARANNO INVIATE IN UN FILE PDF AL MOMENTO DELL'ACQUISTO INSIEME AL CODICE DELL'INDICATORE. SE RICHIESTO, PER UNA MAGGIORE SICUREZZA DELL'UTENTE, L'INSTALLAZIONE PUO' ESSERE EFFETTUATA IN REAL TIME VIA SKYPE CON CONDIVISIONE DELLO SCHERMO E L'ASSISTENZA DI UNA PERSONA PREPOSTA, OPPURE TELEFONICAMENTE.

Con l'acquisto di una qualsiasi licenza dell'indicatore, l'utente sottoscrive automaticamente la clausola di responsabilità per la quale i risultati delle operazioni da lui svolte usando l'indicatore sono sotto la sua piena e totale responsabilità. L'esito delle operazioni non può essere in nessun modo imputato al fornitore dell'indicatore.

Per provare l'indicatore per 15gg o acquistarlo scrivere a trading@enzovezzosi.it

ProRealTime non consente la possibilità di disinstallare gli indicatori per poterli reinstallare anche successivamente, sullo stesso conto o su altri conti, per cui è richiesta la massima attenzione nell'importazione ed installazione dei file, in particolare modo occorre fare attenzione a non sbagliare il conto sul quale installarlo, DEMO o REALE, oppure su quello di un amico o familiare piuttosto che sul proprio, in quanto l'operazione è IRREVERSIBILE e comporta il riacquisto, senza che questo costituisca una responsabilità o corresponsabilità del venditore del software.